



HOSPITAL IQUITOS

Cesar Garayzar García



REPORTE EPIDEMIOLOGICO HAI, AÑO 2025 (S.E 01 a la 06) (Al 08 de Febrero)



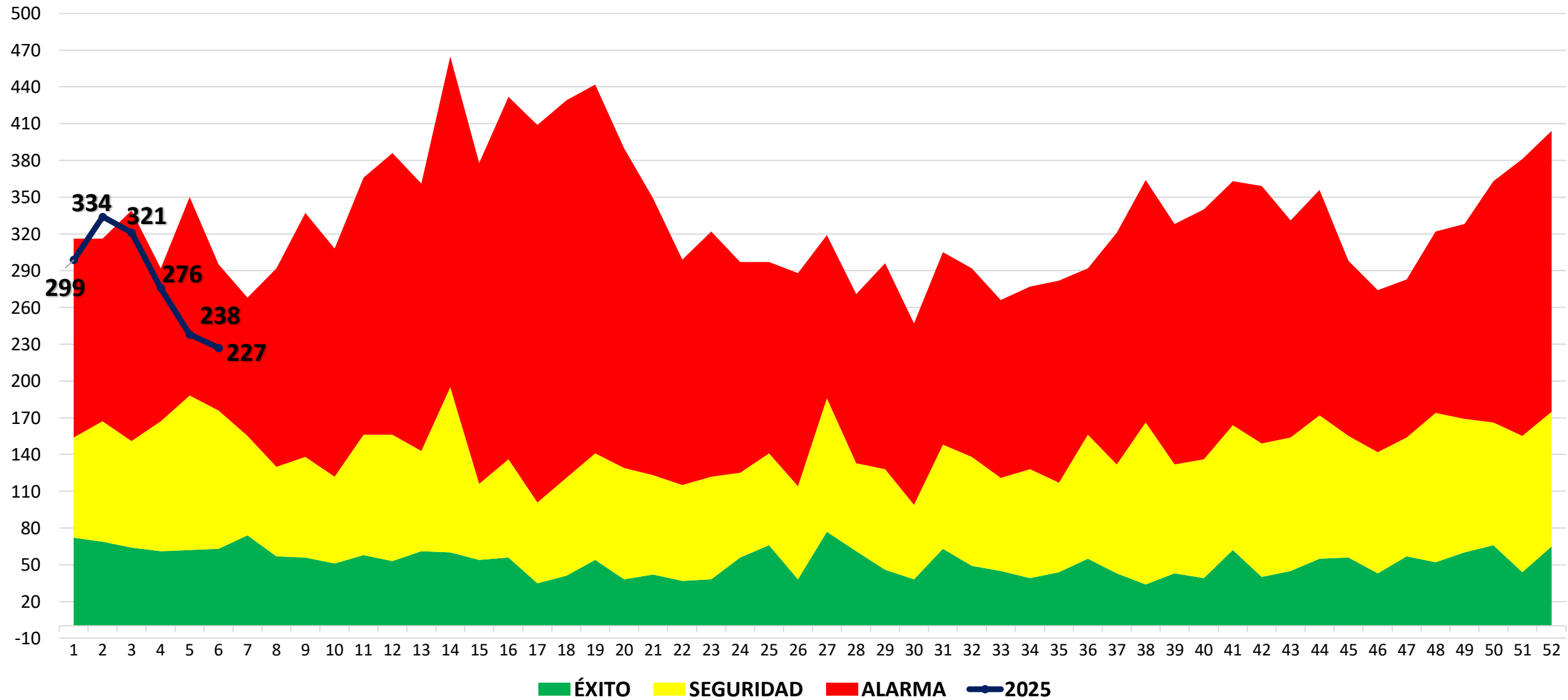
OFICINA DE EPIDEMIOLOGIA y SALUD AMBIENTAL

ENFERMEDADES Y EVENTOS NOTIFICADOS EN EL HAI A LA SEMANA 06-2025

DIAGNÓSTICO	SEMANA EPIDEMIOLÓGICA						TOTAL	%	% ACUM.
	1	2	3	4	5	6			
LEPTOSPIROSIS	20	11	10	8	7	7	63	39%	39%
DENGUE CON SIGNOS DE ALARMA	8	4	4	12	5	6	39	24%	63%
MALARIA POR P. VIVAX	9	8	5	6	8	2	38	23%	86%
DENGUE SIN SIGNOS DE ALARMA		1	1	6			8	5%	91%
OFIDISMO		1	1	2	1		5	3%	94%
TOS FERINA	1		1		2		4	2%	96%
MALARIA POR P. FALCIPARUM		1		1	1		3	2%	98%
DENGUE GRAVE		2					2	1%	99%
OROPUCHE		1					1	1%	100%
	38	29	22	35	24	15	163	100%	

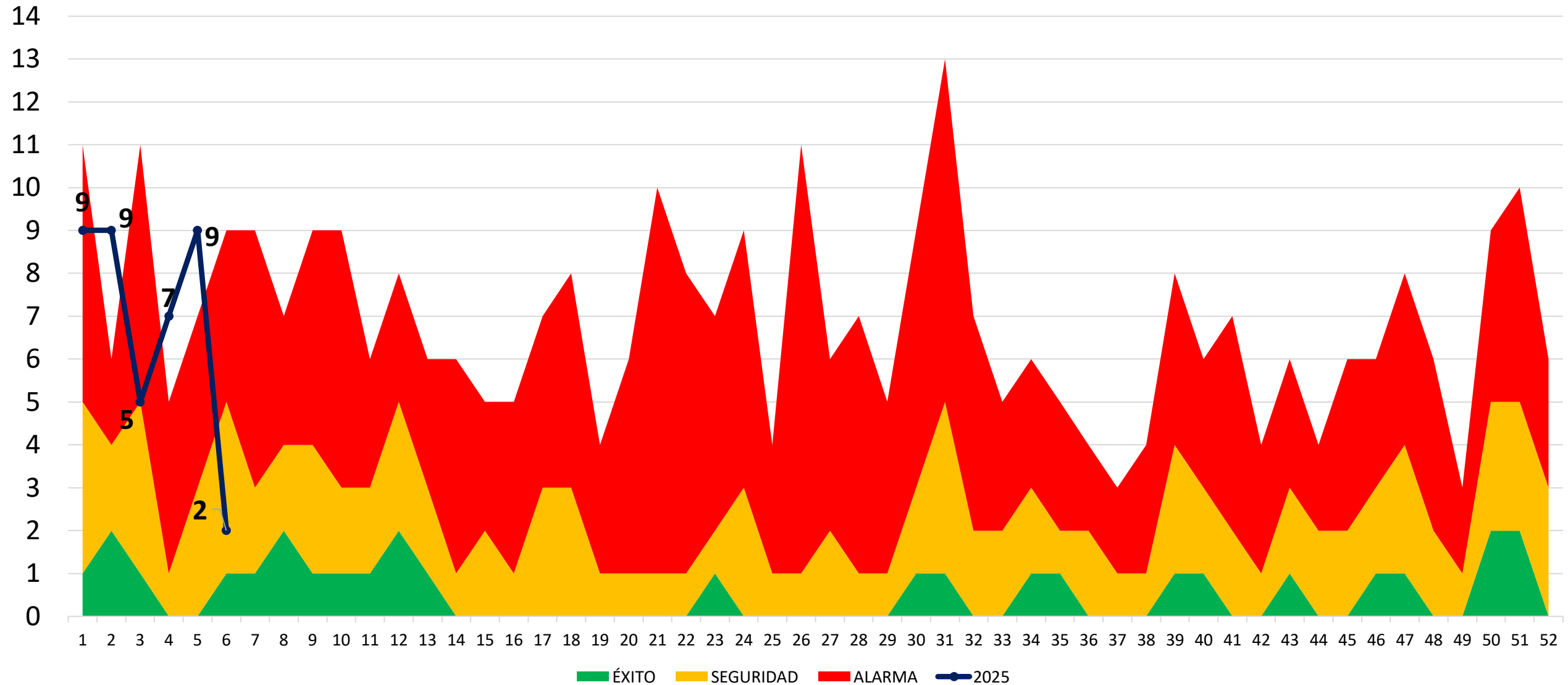
FEBRILES

HOSPITAL IQUITOS SE. 06 - 2025



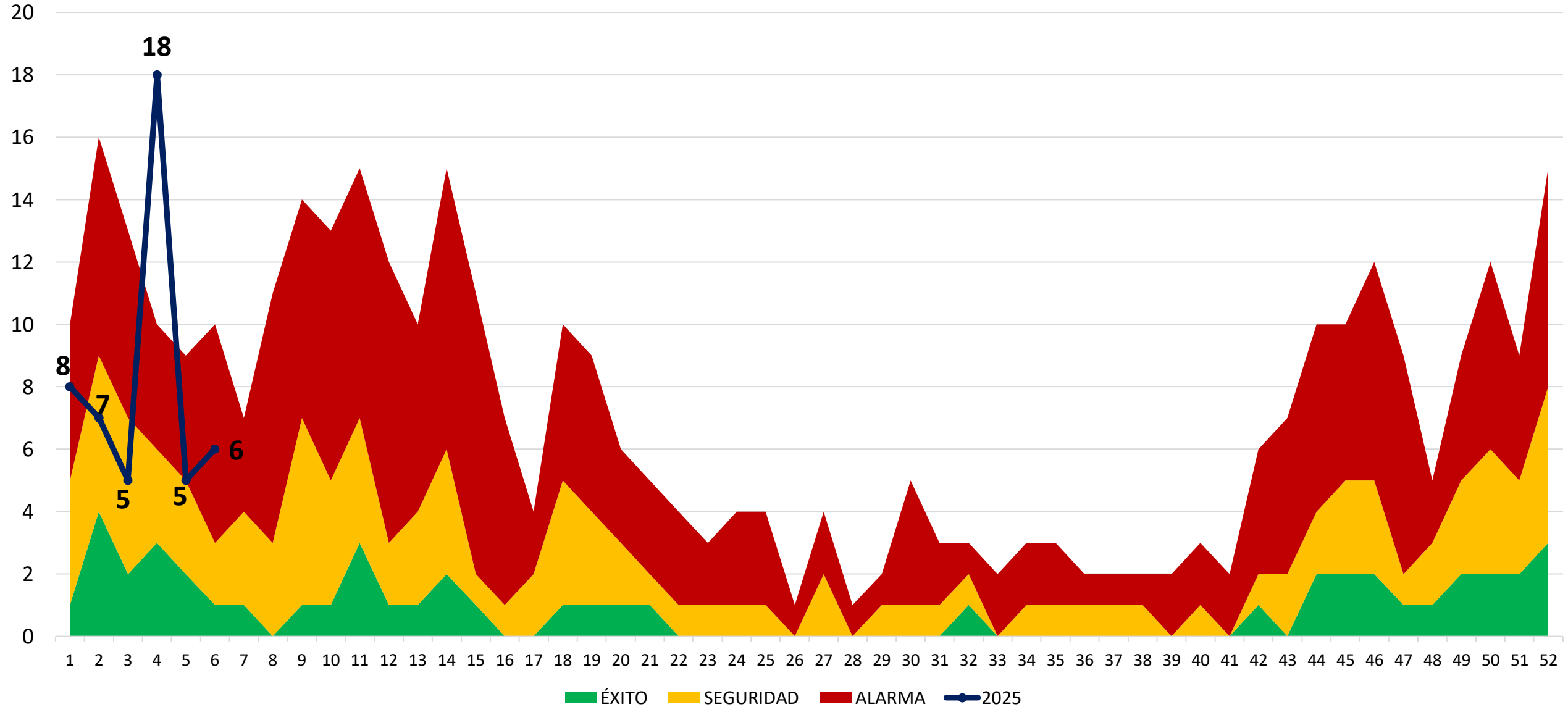
MALARIA

HOSPITAL IQUITOS SE. 06 - 2025



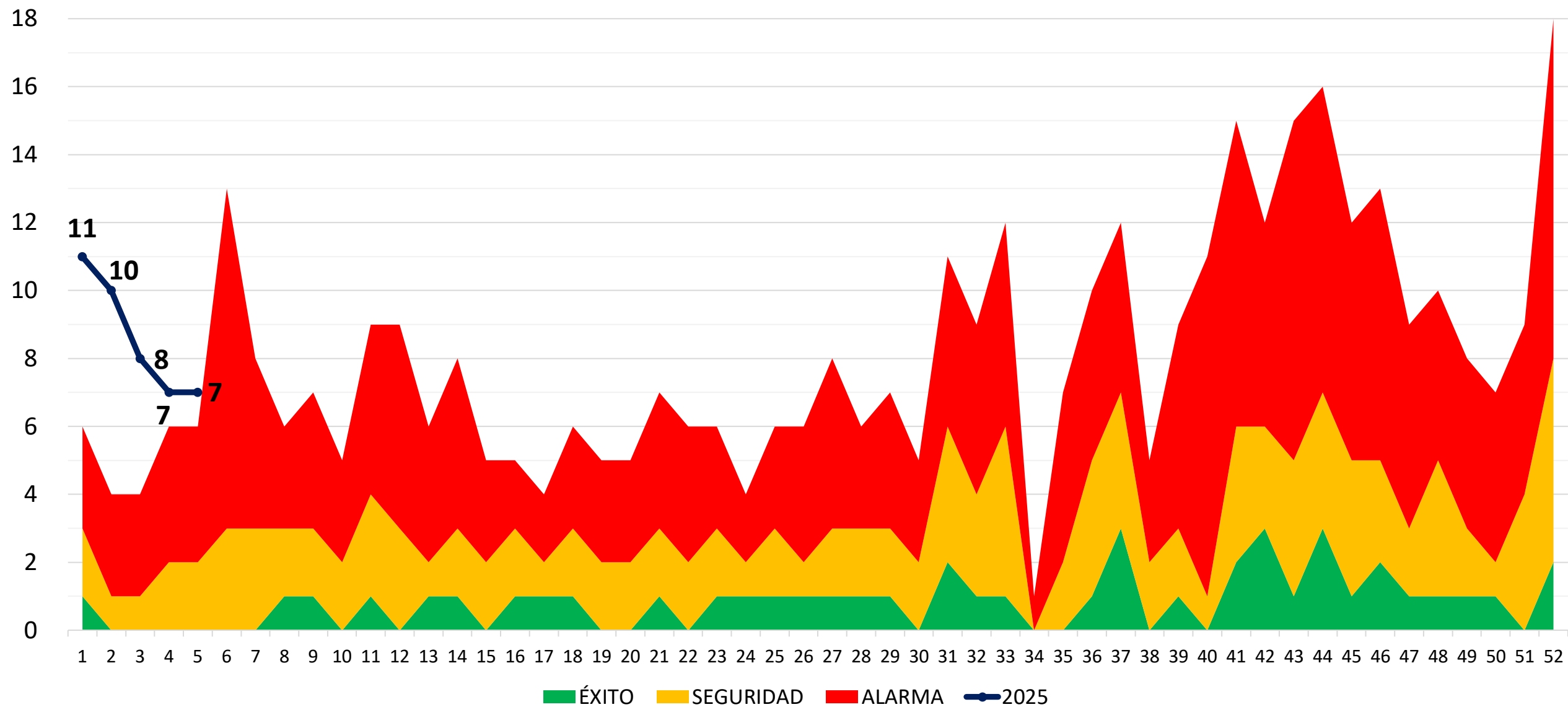
DENGUE

HOSPITAL IQUITOS, SE. 06 - 2025



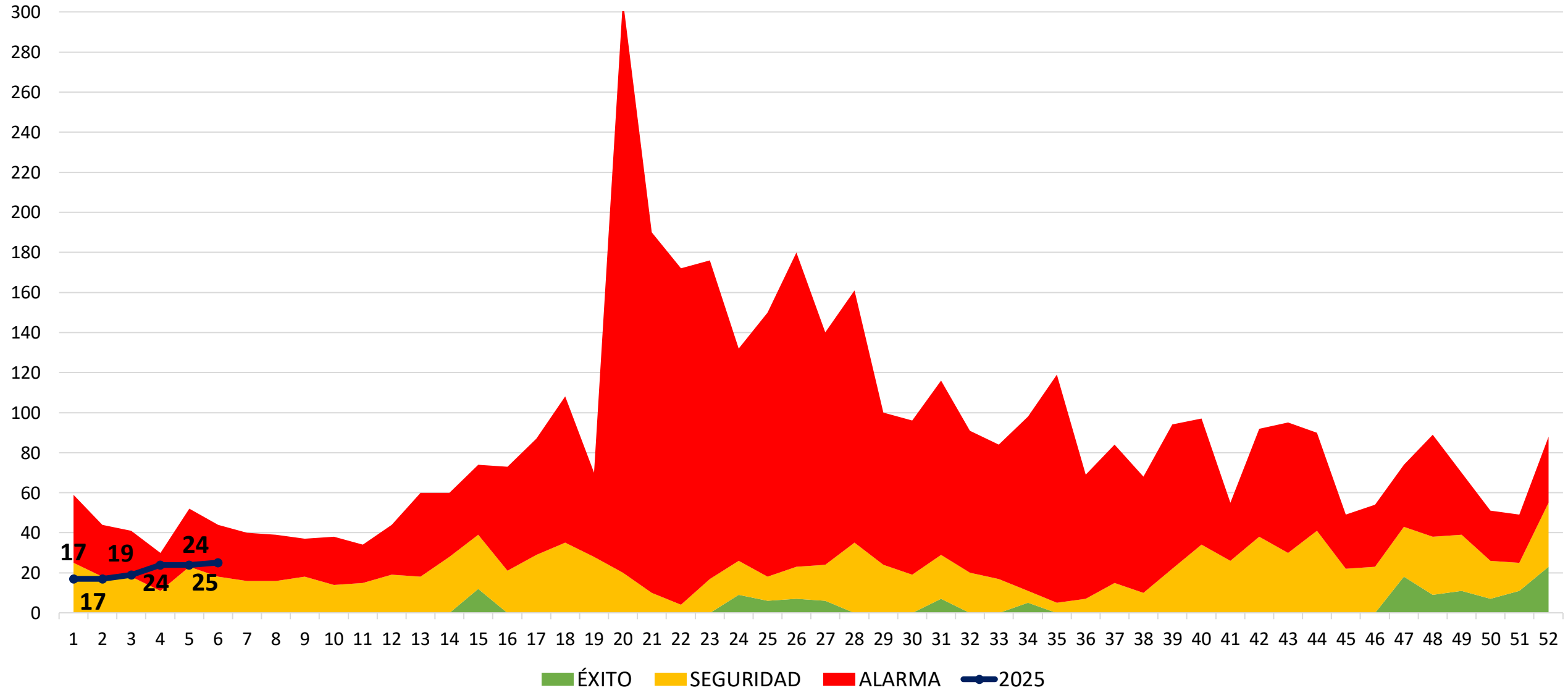
LEPTOSPIROSIS

HOSPITAL IQUITOS SE. 06 - 2025



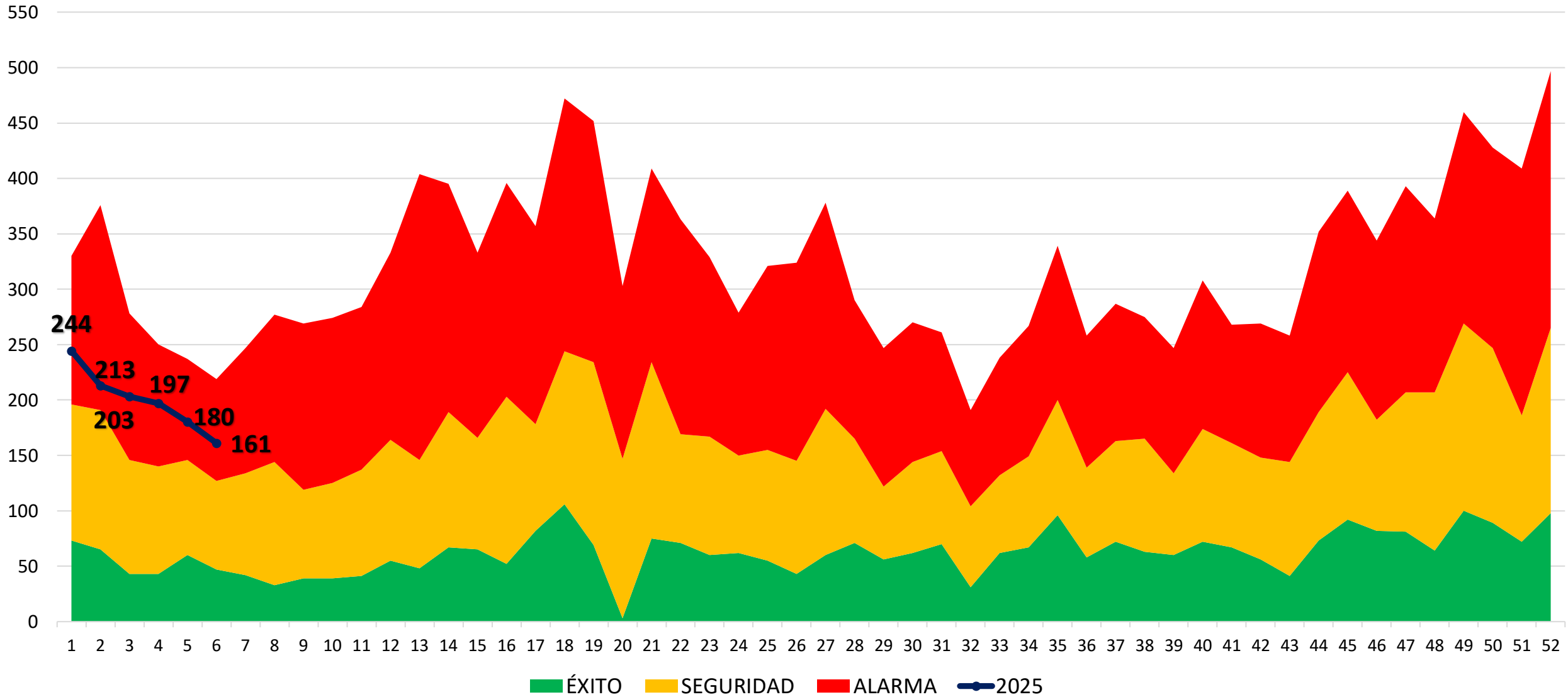
IRAS

HOSPITAL IQUITOS, SE. 06 - 2025.



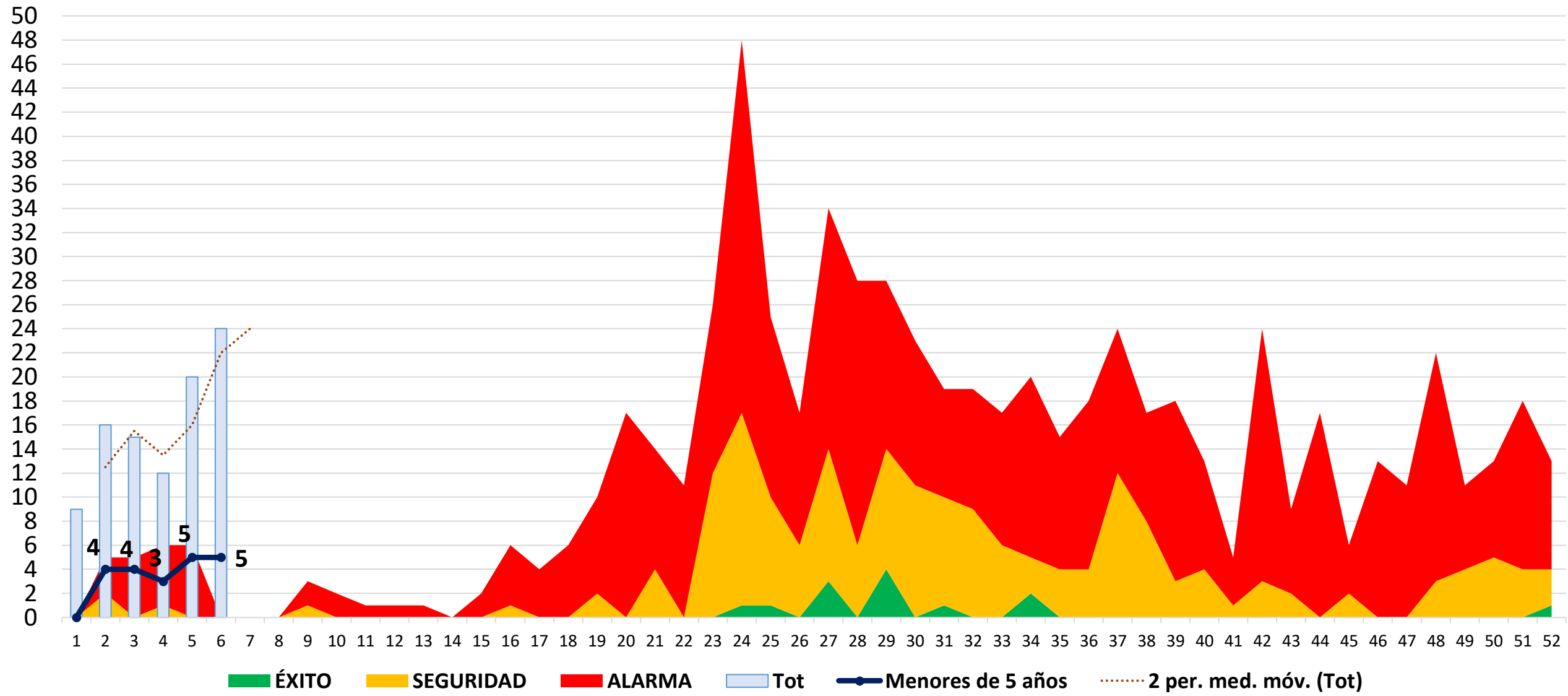
SOBAS

HOSPITAL IQUITOS SE. 06 - 2025.

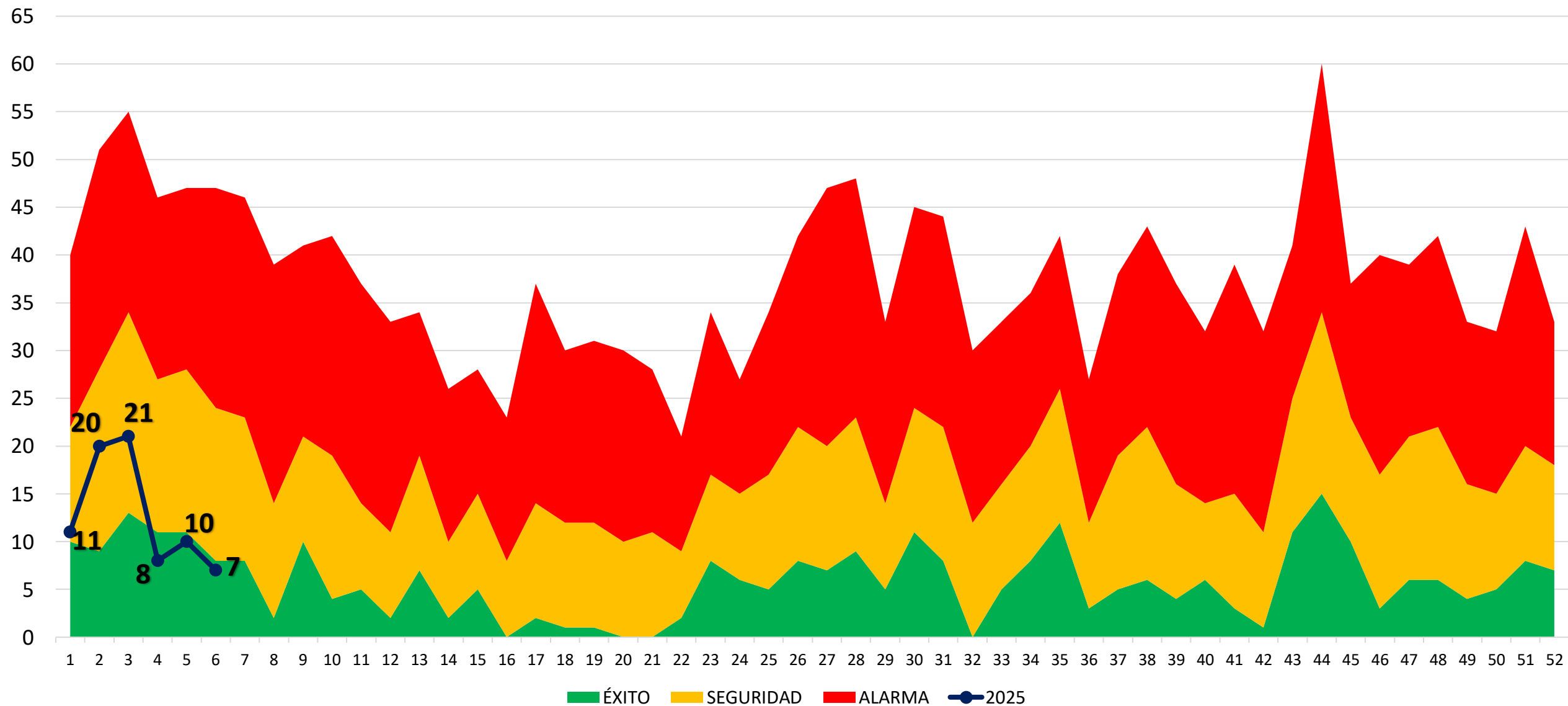


NEUMONÍAS

HOSPITAL IQUITOS, SE. 06 - 2025.



HOSPITAL IQUITOS, SE. 06 - 2025.



Gracias!

Blgo. JOSÉ L. VILLACORTA M.

OFICINA DE EPIDEMIOLOGÍA y SALUD AMBIENTAL

 **965790748**

 **jlvillacortam@gmail.com**

